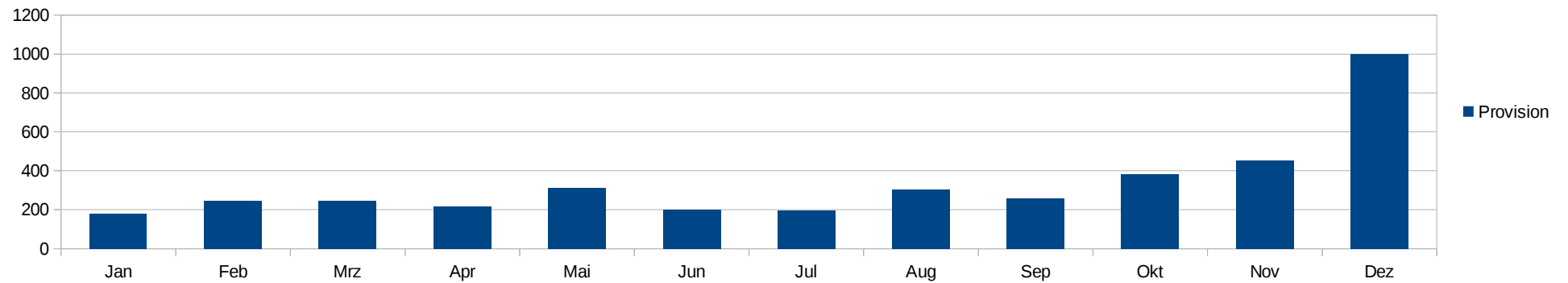




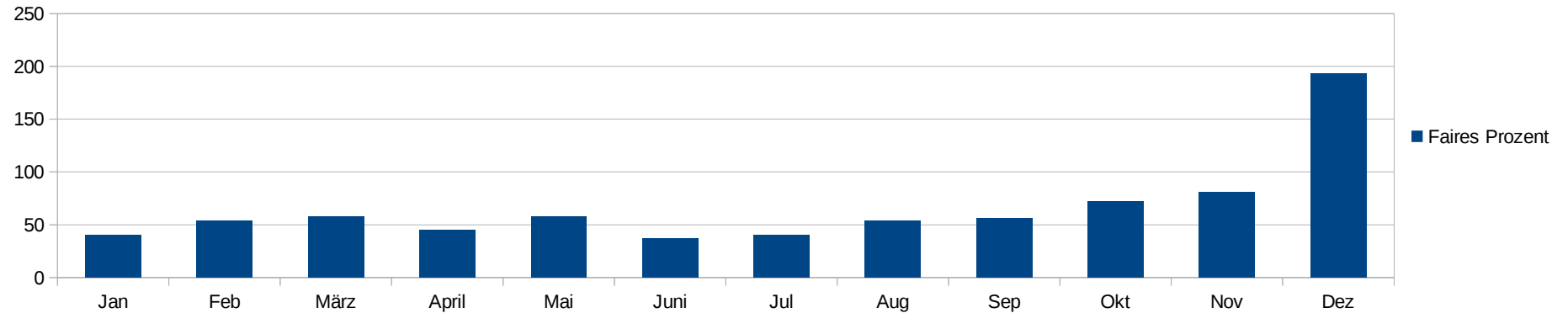
Fairmondo eG Reporting 2014

Umsätze der Fairmondo eG (brutto)



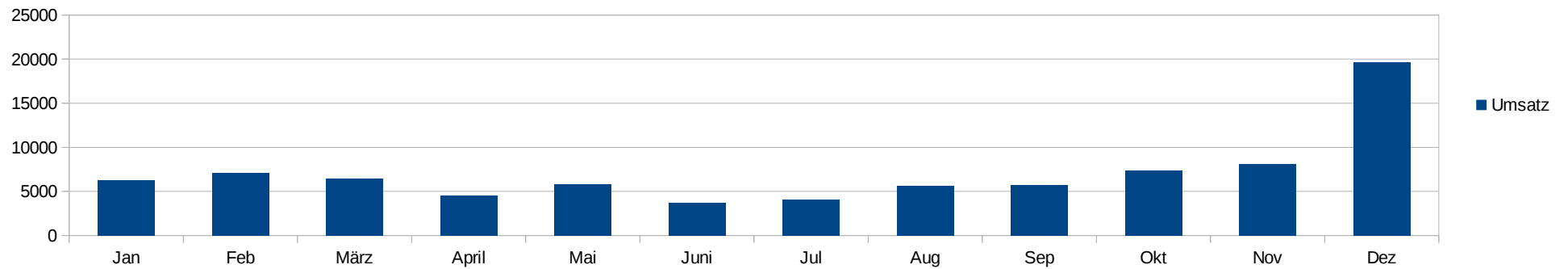
2014	Jan	Feb	Mrz	Apr	Mai	Jun	Jul	Aug	Sep	Okt	Nov	Dez	Summe
Provision	180,05	246,68	244,18	214,88	312,21	200,64	196,03	305,16	260,61	383,24	450,98	999,98	3.994,64

Faires Prozent



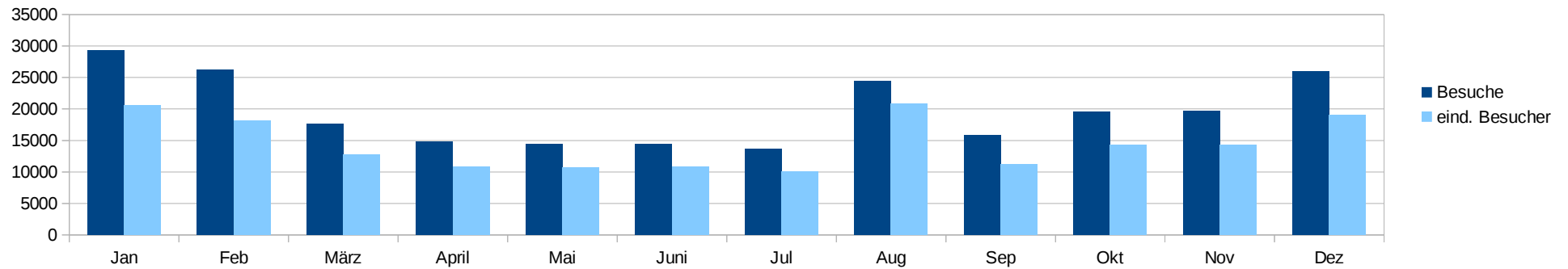
2014	Jan	Feb	März	April	Mai	Juni	Jul	Aug	Sep	Okt	Nov	Dez	Summe
Faires Prozent	39,86	53,87	57,57	44,61	57,81	36,77	40,27	53,82	56,08	71,97	80,96	193,52	787,11

Umsatz Marktplatzhändler (brutto)



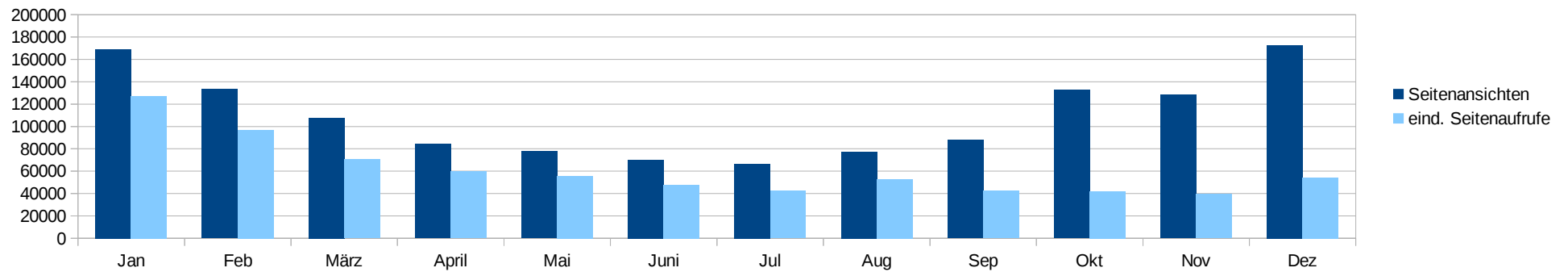
2014	Jan	Feb	März	April	Mai	Juni	Jul	Aug	Sep	Okt	Nov	Dez	Summe
Umsatz	6.259	7.055	6.435	4.577	5.824	3.701	4.066	5.641	5.717	7.340	8.097	19.615	84.328

Besucher auf www.fairmondo.de



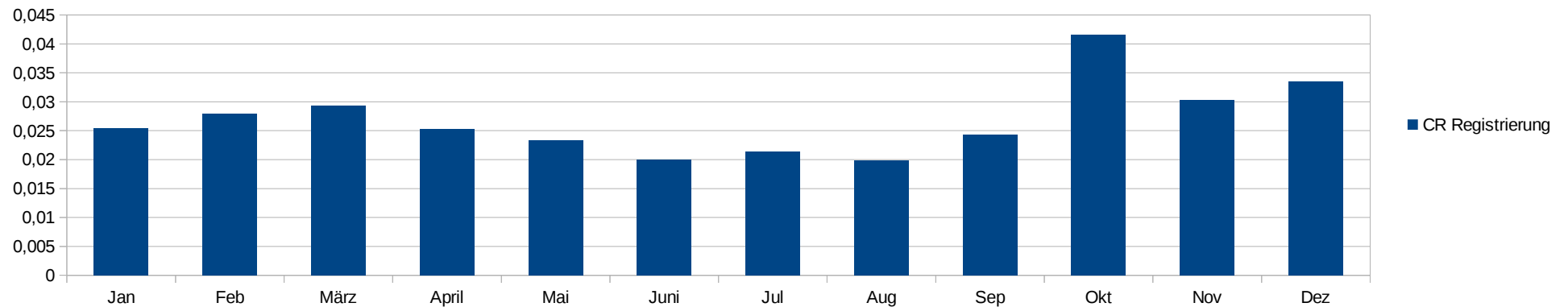
2014	Jan	Feb	März	April	Mai	Juni	Jul	Aug	Sep	Okt	Nov	Dez	Summe
Besuche	29.363	26.291	17.665	14.849	14.455	14.482	13.615	24.490	15.805	19.563	19.728	25.982	236.288
eind. Besucher	20.582	18.127	12.723	10.838	10.729	10.798	10.068	20.888	11.237	14.302	14.301	18.993	173.586

Traffic auf www.fairmondo.de



2014	Jan	Feb	März	April	Mai	Juni	Jul	Aug	Sep	Okt	Nov	Dez	Summe
Seitenansichten	169.273	133.356	107.630	84.337	77.634	70.238	66.509	77.353	87.740	132.677	128.276	172.758	1.307.781
eind. Seitenaufrufe	127.345	96.872	70.664	59.985	55.809	47.745	42.505	52.823	42.635	41.965	39.636	54.279	732.263

Conversion Rates auf www.fairmondo.de



2014	Jan	Feb	März	April	Mai	Juni	Jul	Aug	Sep	Okt	Nov	Dez	Durchschn.
CR Registrierung	2,55%	2,79%	2,93%	2,53%	2,33%	2,00%	2,15%	1,99%	2,43%	4,16%	3,03%	3,35%	2,71%